

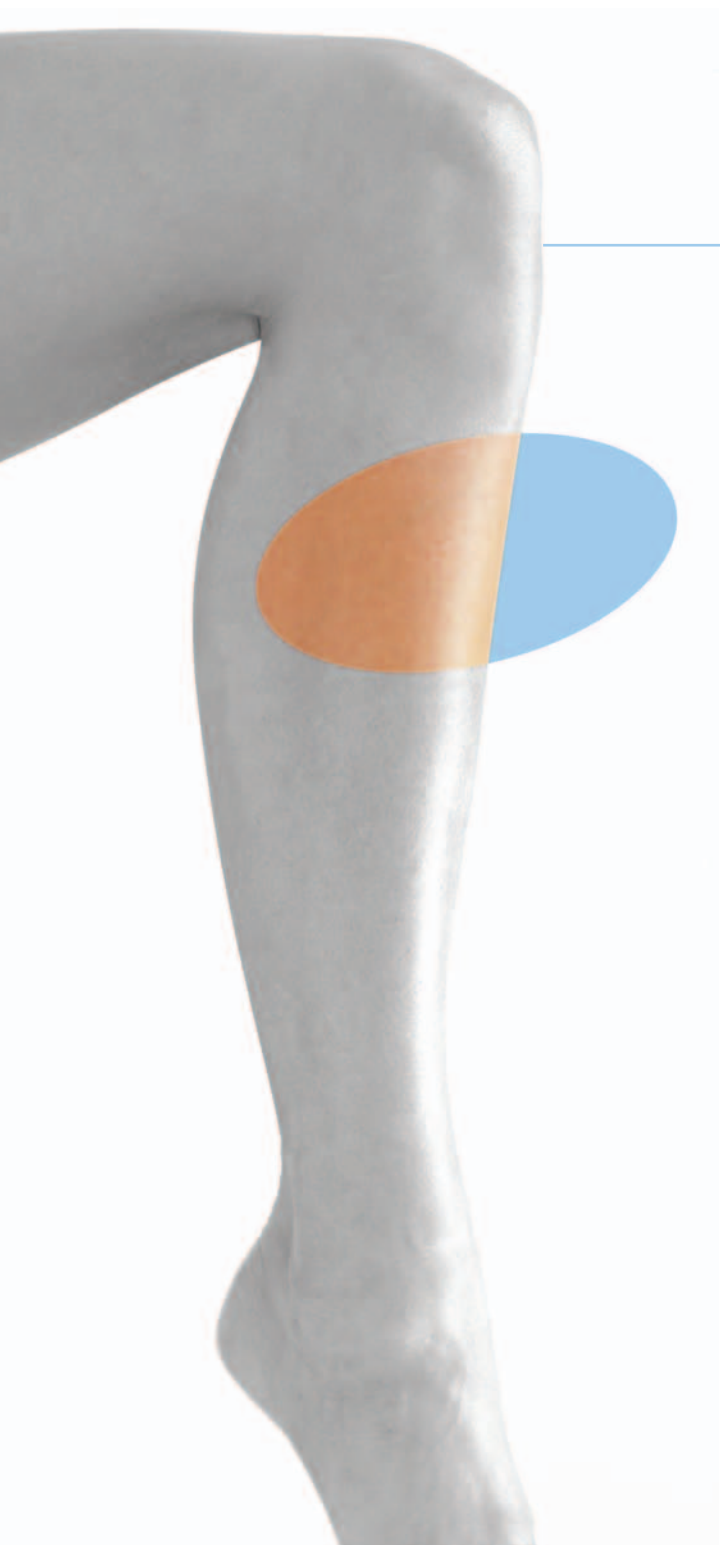


Verwijder uw ongewenste
haren snel, veilig en
vrijwel pijnloos met Ellipse



KLINISCH BEWEZEN

VEILIG EN EFFECTIEF



Maak een einde aan de vaak langzame, lastige en pijnlijke manier van ontharen.

Scheren, harsen, epileren en ontharingscrèmes behoren tot het verleden. Het ontharingssysteem van Ellipse verwijdert uw ongewenste haren in een flits. Het Ellipse systeem maakt gebruik van veilig, zichtbaar licht dat uit een flitslamp komt en waarmee ongewenst haar overal op het lichaam kan worden behandeld.

Hoe werkt de behandeling met de Ellipse?

Het zichtbare licht uit de flitslamp wordt via een glasprisma naar de te behandelen plek geleid. Haar bevat pigment (melanine) dat het licht absorbeert en omzet in warmte. Deze warmte wordt vervolgens via de haar naar het haarzakje gevoerd. Dit haarzakje wordt door de warmte zodanig beschadigd dat het geen nieuwe haar meer kan maken.

Om een zo optimaal mogelijke lichtgeleiding naar het haar te krijgen wordt er een dunne laag gel op de huid aangebracht (vergelijkbaar met gel die wordt gebruikt bij echo-onderzoek). Vervolgens wordt het handstuk van de Ellipse na elke lichtflits verplaatst over het te behandelen gebied.

Kunnen alle haren worden behandeld?

Aangezien de behandeling afhankelijk is van de absorptie van licht in het haarpigment en het pigment in de huid, is de behandeling het meest effectief bij donkere haren in combinatie met een lichte huid. Het Ellipse-systeem is uitgevoerd met unieke software, waarmee instellingen voor allerlei soorten haar en huidskleuren zijn voorgeprogrammeerd. Zo wordt de intensiteit van de lichtstraal aangepast aan elk huid- en haartype.

Hoe lang duurt een behandeling met de Ellipse?

Het glasprisma van het Ellipse handstuk, waarmee het licht naar de huid wordt geleid, is 1 bij 5 centimeter. Hierdoor kan een groot aantal haren in één enkele lichtflits worden behandeld. Een gezichtsbehandeling duurt ongeveer 20 minuten, een behandeling van de rug of van beide benen neemt 60 tot 120 minuten in beslag.

Is de behandeling pijnlijk?

Een verdoving is niet nodig; de meeste mensen die een behandeling hebben ondergaan, vergelijken dit met het gevoel van een elastiekje dat op de huid wordt geschoten.

Moet ik voor of na de behandeling speciale voorzorgsmaatregelen treffen?

Nee, het licht is veilig en zichtbaar, waardoor speciale voorzorgsmaatregelen overbodig zijn. Het is overigens wel van belang om vanaf 4 weken vóór de behandeling geen haren meer te epileren of middels harsen te verwijderen. Zo zijn er zo veel mogelijk haarzakjes met haar aanwezig,



Het haar bevat pigment (melanine) dat het licht absorbeert en omzet in warmte. De haar geleidt de warmte tot in de haarwortel, deze wordt hierdoor vernietigd waardoor er geen nieuwe haren geproduceerd kunnen worden.

die vervolgens door het licht kunnen worden behandeld. Omdat uw huid bruin wordt door toename van pigment (melanine), is het ook raadzaam om niet te zonnebaden voor en tijdens de behandelingsperiode. Als u dit wel doet, neemt ook uw huid de lichtenergie op, waardoor de behandeling minder effectief is.

Over het algemeen is nabehandeling van uw huid niet nodig, hoewel mensen met een gevoelige huid gedurende een paar dagen een verzachtende crème kunnen gebruiken. Wel is het aan te raden om te veel zon te vermijden en om gedurende een paar weken na de behandeling een zonnebrandcrème te gebruiken (factor 30).



Hoeveel Ellipse-behandelingen heb ik nodig?

Haargroei is een cyclisch proces: haarzakjes bevinden zich afwisselend in een rust- en groeifase. Alleen in de groeifase bevatten haarzakjes een haar en kunnen dan worden behandeld. Haarzakjes in de rustfase moeten dus "wachten" tot ze zich in die periode van groei bevinden en door middel van de Ellipse behandeld kunnen worden. Hierdoor is het noodzakelijk de behandelingen te herhalen totdat alle haarzakjes door de groeifase zijn gegaan.

De duur en periode van de groeicycli zijn afhankelijk van meerdere factoren, zoals de plaats op het lichaam waar de haargroei voorkomt, de dichtheid en dikte van het haar, etnische afkomst, de hormonale situatie en leeftijd. Over het algemeen heeft u 5 tot 8 behandelingen nodig, elk met een tussenliggende periode van 1 tot 3 maanden.

Hoe weet ik zeker dat de Ellipse behandelingen veilig zijn?

Voordat de Ellipse op de markt verscheen, zijn er in samenwerking met vooraanstaande artsen, klinische studies gedaan die de effectiviteit en de veiligheid van de Ellipse testten. De resultaten van deze onderzoeken zijn gepubliceerd in gerespecteerde medische tijdschriften. U kunt deze wetenschappelijke artikelen lezen op de Ellipse website www.ellipse.org. De instellingen die tijdens uw behandelingen gebruikt worden zijn gebaseerd op de instellingen die geadviseerd worden door de artsen die de klinische studies uitvoerden.

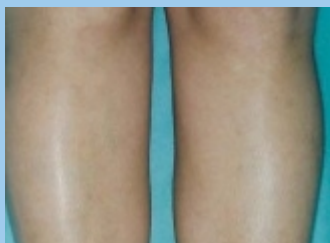
Zie hier enkele resultaten



Zonder behandeling



Na drie behandelingen



Zie <http://www.ellipse.org> voor
meer foto's van de resultaten
met de Ellipse.